

Airless Markierungsapplikationen

Erweiterte Applikationslösungen für Farbmarkierungen





AIRLESS MARKIERUNGSAAPPLIKATIONEN DIE ENTWICKLUNG

Seit über 13 Jahren ist Graco mit führend in der Herstellung und Entwicklung von technisch hochwertigen Airless Markierungslösungen. Jede neue Generation führt neue Technologien und neue Merkmale ein. Wir verpflichten uns zur kontinuierlichen Verbesserung und übertreffen die professionellen Anforderungen unserer Kunden.

WAS BISHER
GESCHAH



1995

LineLazer™

Airless Linien-Qualität

Einfache Bedienung

Produktivität (bis zu 3 x schneller als luftunterstützte Spritzsysteme)

1998

LineLazer™ II

GMax™ Pumptechnologien

Ausbalanziertes Fahrgestell-System

FatTrack™ Front-Rollfuß-Ausführung

2002

LineLazer™ III
LineDriver™

SmartControl™ mit digitalem Zählsystem

QuickSelect™ Pistolenauswahl

EasyOut™ Filtersystem

AIRLESS MARKIERUNGEN

GLEICHMÄSSIG

SCHARF

SCHNELL

KOSTENEFFEKTIV

SICHER

FARBEN FÜR MARKIERUNGSAAPPLIKATIONEN

Manche Markierungen haben bis zu 1.000.000 Überfahrten zu überstehen. Neue strenge Gesetze und Umweltvorschriften garantieren, dass sich Farben in der Zukunft weiter entwickeln werden. Alle 3 Jahre führt Graco eine neue Serie an Markierungsgeräten ein, damit der Entwicklungsvorsprung gehalten wird.

PRODUKTIVITÄT

Professionelle Anwender von Markierungsgeräten streben eine kontinuierliche Verbesserung der Linienqualität und –genauigkeit an. Sie müssen ihre Aufträge schnell und effizient erledigen. Sie benötigen ein Maximum an Vielseitigkeit bei den Systemen mit einfachster Handhabung. Gleichzeitig muss dieses System schnell betriebsbereit und schnell zu reinigen sein.

LINIEN

Die Linien müssen während der Arbeit eben und gleichmäßig bleiben. Sie müssen absolut gerade und mit scharfen Kanten sein. Die Farbe muss gleichmäßig gespritzt und die Farbschichtstärke konstant gehalten werden.

VORAUSS BLEIBEN

LineLazer sind
100% Einsatzfähig
für Wasserlacke

Die Pumpe besteht aus Edelstahl
und verchromten Teilen.

Speziell behandelter Filterblock

Speziell behandelte
Schlauchfittings



KEIN ROST
KEINE CHEMISCHE REAKTION

Absolut neu! Der LineLazer3400 ist das ideale Markierungsgerät für kleinere Projekte. Er ist für eine Pistole ausgelegt. Seine Größe, das geringe Gewicht und die neuen Merkmale machen den LineLazer 3400 zum idealen Arbeitsgerät für Instandhaltungsarbeiten, Parkplätze, etc.



Parkbremse



Drehbares Vorderrad



EINFACHE HANDHABUNG

Nur 65 kg

Schieben und Ziehen des neuen LineLazer 3400 ist eine mühelose Angelegenheit.

Komfortable Griffstange

Verbessert die generelle Handhabung der Maschine ebenso wie die Linienqualität. Der speziell geformte Griff ermöglicht das Ziehen des Gerätes mit einem Finger.

Große Räder

Verbessert die Leichtigkeit beim Rollen und gibt gleichzeitig Stabilität.

LEISTUNG

230 bar (max)

Genug Leistung, um auch die heutigen viskoserer Materialien gleichmäßig zu verarbeiten.

Heavy-Duty-Antriebssystem und wartungsfreie Kupplung

Störungsfreies Arbeiten und geringe Instandhaltungskosten.

Endurance™ Pumpentechnologie

Service auf der Baustelle ist problemlos möglich. Der neue Chromex Kolben verlängert die Lebensdauer der Pumpe und gewährt gleichzeitig die absolute Standfestigkeit mit Materialien auf Wasserbasis, lösungsmittelhaltigen Materialien und sogar chlorierten Farben.



ELEKTRONISCHE DRUCKKONTROLLE

Einfache Bedienung

Direkt vor dem Anwender befestigt, damit man schnell regulieren und im Notfall das Gerät sofort ausschalten kann.

Extrem schnelle Reaktionszeit

Die elektronische Druckkontrolle garantiert einen Prozess, der für einen gleich bleibenden Druck sorgt. Notwendig für Markierungsarbeiten.

Stufenlose

Pumpengeschwindigkeit

Verhindert Druckabfall beim Umschaltpunkt.



LINELAZER™ IV

NEUE EXKLUSIVE TECHNOLOGIEN

Die einfache Anforderung für den Arbeitsbereich ist eine bessere Liniqualität!
Alle Graco Geräte werden mit diesem Gedanken gebaut: „Hochentwickelte Markierungsgeräte für eine unvergleichbare Liniqualität zu konstruieren.“
Selbstverständlich fügt Graco eine Menge neuer Merkmale sowie neues Zubehör hinzu, um die LineLazer™ Familie für den professionellen Anwender zu komplettieren.

LINELAZER™ IV 3900 - 5900 - 200HS

ERWEITERTES VIBRATIONSREDUKTIONS-SYSTEM (Advanced Vibration Reduction System = A.V.R.S.)



Ohne A.V.R.S.

Überwachung

Unebene Straßenoberflächen sowie eine laufende Maschine produzieren Vibrationen. Diese werden auf die Markierungspistole(n) übertragen und verhindern so, dass die Pistolen eine perfekte Kante über die gesamte Oberfläche aufrechterhalten können.



Mit A.V.R.S.

Neues Konzept

Graco erfindet das A.V.R.S., welches die Vibrationen bis zu 60 % reduzieren kann. Weniger Vibrationen resultieren in einer besseren Liniqualität.

A.V.R.S.

Reduzierte Vibrationen werden erreicht durch ein exklusives Befestigungssystem für die Pumpe und ein neues Halterungssystem für die einzelne Pistole.

HECKBEFESTIGUNG DER PISTOLE ALS OPTION

Auf dem Foto unten können Sie das Resultat sehen, wie 2 Linien simultan gezogen werden: eine Pistole ist an der Front befestigt, eine Zweite am Heck. Selbe Maschine, selbe Geschwindigkeit, selbe Farbe.

Geradere Linien

Die Montage der Pistole in einer Linie mit den beiden Hinterrädern auf der Hinterachse bewirkt eine geradere Linie

Front- und Heckbefestigung

Die Montage der Pistole an der Front der Maschine ist notwendig, damit bis an den Randstein eines Parkplatzes markiert werden kann. Für längere Strecken bewirkt die Montage der Pistole am Heck der Maschine eine saubere und geradere Linie.

Einfach

Die Option, die Pistole am Heck zu befestigen schließt die Notwendigkeit aus, den Motor und den Griff umgekehrt montieren zu müssen.



Montage
voran



Montage
hinten



NEUE INSTRUMENTENTAFEL

Display mit Hintergrundbeleuchtung

Ermöglicht das Ablesen aller wichtigen Informationen bei Nacht oder ähnlich schlechten Lichtverhältnissen.

Einfache Höheneinstellung

Die Instrumententafel kann einfach in 3 verschiedenen Höhen eingestellt werden, ohne die ganze Griffstange mit verstellen zu müssen.

Zubehöranschluss

Zusammen mit dem Lichtschalter ist ein „Kopfhörer-ähnlicher“ Anschluss an der Instrumententafel installiert.



LINELAZER™ IV 3900 & 5900



Sowohl der LineLazer 3900 als auch der LL 5900 wurden mit allen neuen Technologien des LineLazer IV ausgestattet, um präzise und konstante Linien ziehen zu können. Ideal für Parkplätze und für Straßenmarkierungen. Sie sind vielseitige Markierungsgeräte. Ihre Leistung entspricht den Anforderungen von Stadtverwaltungen und Gemeinden.



Leichte Schlauchaufwicklung



Durchflussfilter:
sauberer und einfacher

LINELAZER™ IV 3900 & 5900



LEISTUNG

Neues GMAX™ II Pumpsystem
9% mehr Fließgeschwindigkeit für den LineLazer IV 3900 und 7% mehr Fließgeschwindigkeit für den LineLazer IV 5900.

Erhöhte Fließgeschwindigkeit
Schnelleres Markieren und höhere Produktivität.

Größere Endurance™ Pumpe
Garantiert einfachere Wartung. Ausgestattet mit der neuen Chromex™ Kolbenstange.

LEICHTE HANDHABUNG

Vielseitig
Markierungsgeräte werden nicht ausschließlich für Linienmarkierungen verwendet. Da es Airless-geräte sind, können sie auch Schablonenarbeiten und allgemeine Malerarbeiten durchführen.

Pistolen (De-)Montage
Pistolen können ohne Werkzeuge demontiert werden – einfache und schnelle Handhabung.

Präzision durch das Konzept
Die neue Pistolenbefestigung und Pistolenjustierung wurden aus einem Stück fließgepresstem Aluminium hergestellt. Das spezielle Design passt die Pistolenposition automatisch perfekt und konstant an.



KOMFORTABLE BEDIENUNG

Neues Griffstangen-Design
Natürliche und komfortable Verlängerung Ihrer Arme. Schließt einige der natürlichen Wankbewegungen während des Laufens aus.

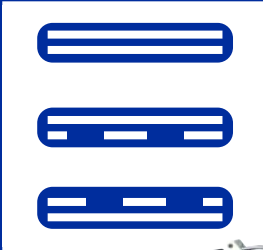
Weniger seitliche Bewegung
Geradere und konstantere Linien.

Zentrale Kontrollanzeige
Die Instrumententafel mit allen Informationen ist direkt vor dem Anwender und gewährt so die schnelle und präzise Kontrolle.



LINELAZER™ IV 200HS

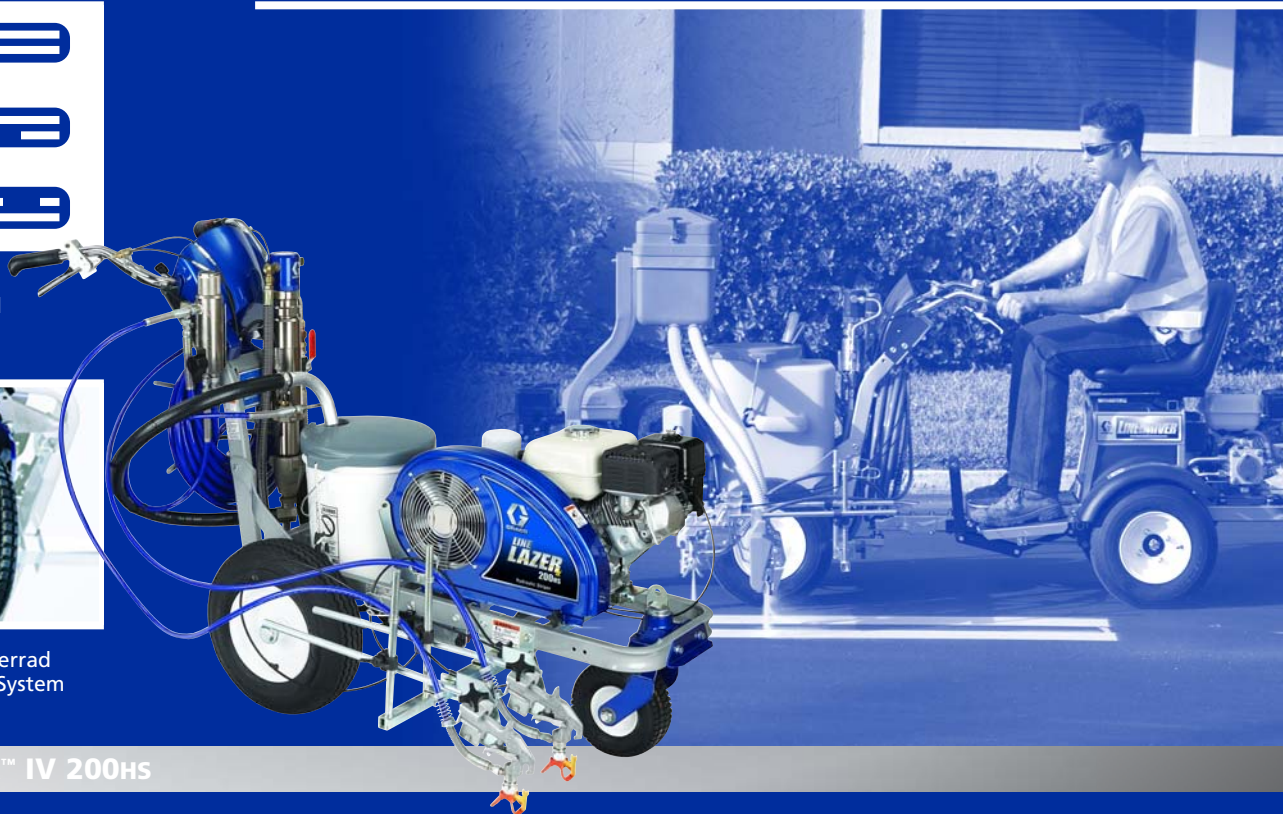
Das ist das „Arbeitstier“ der LineLazer-Familie. Es hat die höchste Materialflussmenge und wird durch ein „Heavy-Duty“-Hydrauliksystem angetrieben. Die erste Wahl für grosse Markierungsarbeiten. Einsetzbar für größere Städte und Flughäfen. Diese Maschine erledigt alles, von Parkplätzen bis Straßenmarkierungen, mit einer unvergleichlichen Produktionsrate und störungsfreier Bedienung.



Schnelle Pistolenauswahl



Drehbares Vorderrad mit Fast Track™ System



LINELAZER™ IV 200HS



SYSTEM MIT HOHER KAPAZITÄT

Hydrauliksystem

Normalerweise entwickelt ein Hydrauliksystem Hitze. Ein Hydrauliksystem zu kühlen ist daher der Schlüssel für längere Lebensdauer und störungsfreier Bedienung.

Graco Design

Die Kapazität des Hydrauliktanks wurde um 20 % vergrößert und das Kühlerdesign garantiert 70 % mehr Durchfluss, um das System zu kühlen.

ABS Riemenabdeckung

Leicht zu reinigen, rostet nicht, bricht oder verbiegt sich nicht.

BEFESTIGUNGSTECHNOLOGIE

Pistolenabschaltung

Die aus einem Stück geschmiedete Aluminium- Pistolenbefestigung hat jetzt eine Feder für schnellere Abschaltung der Pistole. Es ist nicht mehr erforderlich einen Finger am Hebel zu haben, um die Pistole(n) abzuschalten.

A.V.R.S.

Das einzigartige LineLazer IV – Befestigungssystem verhindert bis zu 60% der Vibrationen. Sorgt für gerade, scharfe und präzise Linien.

Perfekte Riemenanordnung

Bessere Kraftübertragung bei gleichzeitiger Verlängerung der Lebensdauer des Riemens. Es ist nicht mehr erforderlich, die Riemenanspannung neu zu justieren.



LEISTUNG

Hohe Fließmenge

Größte Pumpe innerhalb der LineLazer IV Familie.

Chromex™ Kolbenstange

Bis zu 4 mal härter als Chrom. Diese Beschichtungstechnologie verlängert die Haltbarkeit der Verschleißteile und ist gleichzeitig zu 100% Resistent gegen Farben auf Wasserbasis und lösemittelhaltigen Materialien.

Zubehör für das Airless-Markierungsgerät. Verwandelt Ihr Markierungsgerät in eine fahrbare, hydrostatische Maschine mit Vorwärts- und Rückwärtslauf. Sie verdoppelt Ihre Produktionsrate und verbessert die Linienqualität während die Ermüdung des Bedieners deutlich reduziert wird.



Ein Zubehörsatz mit hoher Kapazität, leicht und voll justierbar.



Gepolsterter Sitz mit 12 Sitzpositionen für den Außenbereich. Lagerplatz unterhalb des Sitzes.

LINEDRIVER™ - LINEDRIVER™ HD



VERBESSERTE PRODUKTIVITÄT

Erledigen Sie Ihre Projekte in der halben Zeit.

Die Markierungsarbeiten können im Vergleich zur manuellen Bedienung schneller abgeschlossen werden. Durch die Fahrbarkeit werden die Strecken bei denen nicht gespritzt wird, schneller zurückgelegt.

Höherer Bedienungskomfort

Es gibt ein physisches Limit das begrenzt, wie lange man täglich manuell mit einer Maschine arbeiten kann. Unterschiede in der Straßenhöhe erschweren die Arbeit zusätzlich. Der LineDriver eliminiert diese Erschwernisse.

Mehr Farbe transportieren

Die Kraft des LineDriver kann zusätzliche Farbe transportieren. So wird weniger Zeit für die Wiederbefüllung vergeudet.

VERBESSERTE LINIENQUALITÄT

Präziser Hydrostatikantrieb

Wenn die durchschnittliche Schichtstärke erreicht ist, kann der LineDriver ganz einfach die korrekte Geschwindigkeit einhalten, die exakt diese Schicht während der gesamten Arbeitszeit beibehält.

1 Hydraulikantrieb pro Rad

Die gleiche Kraft auf jedem Rad zu haben garantiert eine geradere Linie. So werden die natürlichen Wankbewegungen beim Laufen ausgeschlossen.



VORTEILE DER HYDROSTATIK

Einfache Handhabung

Das Öl wird nur bei der Systemwartung gewechselt. Keine Riemen, Ketten oder Getriebe zu justieren oder zu wechseln.

Eigenständiger Honda Motor

Der LineDriver verringert nicht die Leistung der Markierungsmaschine. Bei schwierigen Markierungsarbeiten kann man den Fahrtrieb entfernen und nur das eigentliche Markierungsgerät benutzen. Das Gewicht der Hydraulik und der Maschine liegt auf dem LineDriver und nicht auf dem Markierungsgerät.

LineDriver fährt

Im Rückwärtslauf zieht der LineDriver zurück. Im Vorwärtslauf schiebt er nach vorn. Sehr einfach und intuitiv.



ROADLAZER™



Graco's fachliche Kompetenz für Markierungsapplikationen reicht weiter als nur bis zu Markierungen von Parkplätzen und Straßen. Seit vielen Jahren ist Graco durch seine RoadLazer Produkte in der Lage, auch den Anforderungen von großen Unternehmen gerecht zu werden.

AUSSTATTUNG

Erhältlich als Maschine mit 1, 2 oder 3 Pumpen. Nun auch als „Palettenversion“ erhältlich, die man auf der Ladefläche eines LKW befestigen kann.

APPLIKATIONEN

Die RoadLazer 3 Pumpenversion ist das einzige Gerät, das in der Lage ist, die gelb-schwarz-gelben Markierungen in einem Durchgang zu spritzen. Dadurch ist sie hervorragend für Flughäfen geeignet.

KOMPAKT

Hat alle Fähigkeiten, die ein Markierungstruck in der „Nachzieh“-Konfiguration haben muss. Beansprucht wenig Lagerplatz. Benötigt keinen eigenen „Markierungstruck“.

** Prüfen Sie Ihre lokalen Verkehrsbestimmungen*

Mehr Produktinformationen finden Sie in der aktuellen RoadLazer Broschüre. Artikelnummer 300430.

FIELDLAZER™



QUALITATIVE LINIEN

Mit dem FieldLazer führt Graco ein Airless Spritzgerät für Sportplatzmarkierungen ein. Im Gegensatz zu Transferpumpen, die zerstäuben, wird beim Airless-Prinzip die Farbe mit Druck an der Düse atomisiert. Das Resultat sind gleichmäßige, klare Linien in einem Arbeitsgang.

LEICHTGEWICHT

Der FieldLazer ist mit seinen nur 36 kg eines der leichtesten Equipments für die Sportplatzmarkierungen. Dies reduziert in höchstem Maße die Ermüdungserscheinungen des Anwenders und steigert die Manövrierfähigkeit in Ecken und Mittelfeld Kreise.

VIELSEITIG

Durch die Airlesspumpe ist das Spritzen von Buchstaben oder Logos extrem einfach. Mit dem extra großen montierten Filter, zusammen mit der Selbstreinigungsdüse, gehören Düsenverstopfer und deren Folgen der Vergangenheit an.

HYDRAULIK MOTOR/PUMPE KOMponentEN



OEM ZUBEHÖR

Graco bietet als einer der führenden Hersteller von Farbspritzpumpen eine große Auswahl an Zubehör und Ersatzteilen an, die nahezu allen Integrationsanforderungen gerecht werden.

GH DACHBESCHICHTUNGEN

Graco komplettiert dieses Angebot mit den GH Dachbeschichtungsgeräten, die aber ebenso für Markierungsapplikationen verwendet werden können.

ZUBEHÖR

Von verschiedenen Filterelementen, Rührwerken, Fittings bis zu allen Arten von Farbspritz- und Perlenapplikationspistolen etc. bietet Graco für alle Anforderungen die richtige Lösung.

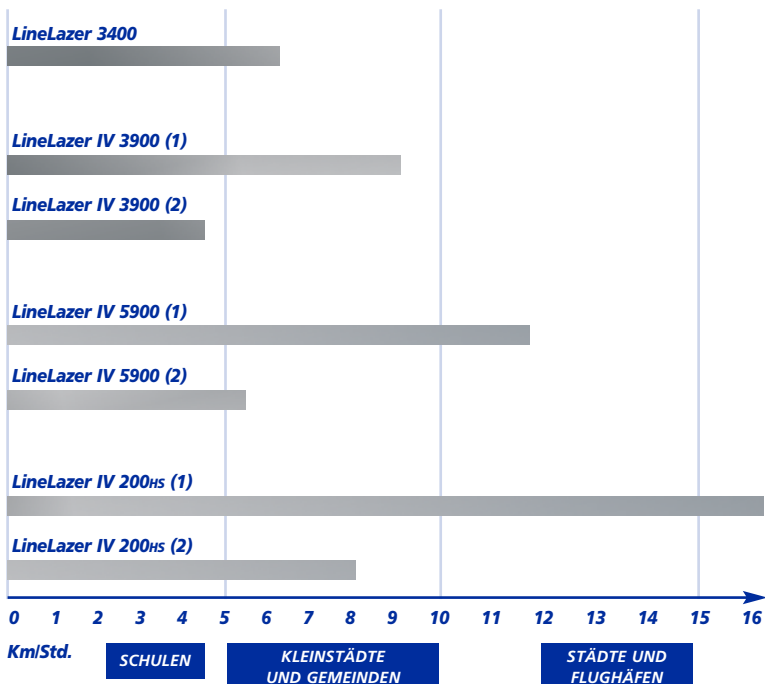


TECHNISCHE SPEZIFIKATIONEN

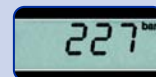
					
	LineLazer 3400	LineLazer IV 3900	LineLazer IV 5900	LineLazer IV 200hs	LineDriver/LineDriver HD
Artikelnummer					262004 262005 (HD)
1 Pistole 2 Pistolen	249007 x	249008 249009	249010 249011	249012 249013	
Max. Düsengröße 1 Pistole 2 Pistolen	0,027" x	0,035" 0,025"	0,043" 0,029"	0,045" 0,033"	x x
Max. Fließmenge	2,8 L/Min	4,7 L/Min	6,0 L/Min	7,5 L/Min	x
Ausstoß Unterschied		66% -> Mehr als LineLazer 3400	28% -> Mehr als LineLazer IV 3900	25% -> Mehr als LineLazer IV 5900	x
Max. Druck	230 bar	230 bar	230 bar	230 bar	x
Honda Motoren	120 cc (3 kW)	120 cc (3 kW)	160 cc (4 kW)	160 cc (4 kW)	160 cc (4,1 kW) 200 cc (4,83 kW)
Benzintank Fassungsvermögen	2,5 Liter	2,5 Liter	3,6 Liter	3,6 Liter	3,6 Liter
Gewicht	65 kg	96 kg	105 kg	125 kg	120-125 kg
Abmessungen in cm (B x H x L)	81 x 162 x 155	81 x 102 x 165	81 x 102 x 165	81 x 102 x 165	66 x 104 x 147

ARBEITSGESCHWINDIGKEIT

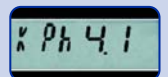
Bei einer vorgegebenen Schichtdicke von 300 mic bei 10 cm Linien.



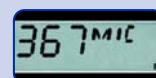
SmartControl™



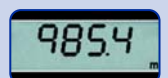
DRUCK



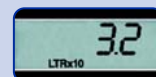
GESCHWINDIGKEIT



SCHICHTDICKE/
JOB



METER/JOB



MATERIAL-
VERBRAUCH/JOB



LINIENBREITE/
AUSWAHL



MARKIERUNGSPAKETE

248157 FlexPlus™ Markierungspistole. Ausgestattet mit HandTite™ Düsenschutz und LL5319 Markierungsdüse



243161 HandTite™ Düsenschutz 7/8"



245225 Markierungsschlauch mit E-Nickel Fittings. 3/8" x 15 m (230 bar)

245798 Markierungsschlauch mit E-Nickel Fittings. 1/4" x 1,8 m (230 bar)

** Verwenden Sie diesen Schlauch nur für Markierungen, um chemische Reaktionen mit Farben auf Wasserbasis zu vermeiden.*



287553 2. Pistolensatz für LineLazer IV (einschl. LL5319 + 286517)

245465 2. Pistolensatz für LineLazer III (einschl. LL5319 + 286517)

241284 2. Pistolensatz für LineLazer II (einschl. LL5319 + 286517)

277062 64 cm Linienpointersystem: großes Blatt ermöglicht dem Anwender der Markierung zu folgen oder für "E"-Markierung durchzusehen.



277061 High Output LED Lampensatz (nur LL IV). Einschl. Multipositions-Befestigungszubehör und 70 cm Kabel für Befestigungsflexibilität.



248393 60-Liter-Behälter (Hopper) mit isoliertem RIM



240717 Eimerdeckel (Euro Größe)

287626 50 cm einstellbarer Markierungsauslauf. Beinhaltet 2 Drehköpfe, 100 % Wasserlack kompatibel und 2 Düsen



249187 Satz Feldräder für LL3900/5900 oder 200 HS. Breite Rasenreifen mit wenig Druck. Für den Umbau des LineLazer auf Sportplatzmarkierungen.



249081 Einstellbarer Spritzschirmsatz. Direkt am LineLazer anzuschließen, damit das Spritzbild innerhalb des festgesetzten Breitenbandes eingedämmt ist.



244071 EasyOut™ Pumpenfilter, 30 Maschenweite, grau
244067 EasyOut Pumpenfilter, 60 Maschenweite, schwarz
244068 EasyOut Pumpenfilter, 100 Maschenweite, blau
244069 EasyOut Pumpenfilter, 200 Maschenweite, rot



EZ BEAD™ GLASPERLEN ANWENDUNGSSYSTEM

Streut Perlen mechanisch. Der Streuboden kann mittels einer Falltür justiert werden auf 5cm, 10cm und 15 cm. Der Perlenbehälter ist umlegbar für die Verwendung an beiden Seiten des Markierungsgerätes.

277064 Komplettes BZ Perlensystem mit 2 Öffnungen.

277065 Komplettes BZ Perlensystem mit 1 Öffnung

277067 Öffnungssatz (beinhaltet 1 Öffnung und 1 Schlauch)



245516 EZ Bead 30 cm Perlenspendersatz Beinhaltet Falltüren für die Applikation über 10 cm, 20 cm oder volle 30 cm.



277066 EZ Bead Winddeflektoren (15 cm) 6er Pack

245520 EZ Bead Winddeflektoren (30 cm) 3er Pack



LINEDRIVER™

245343 Batteriesatz für LineDriver (zusätzlich)



245321 Anhängerkupplungssatz für LineDriver



245340 Ersatz Radsatz LineDriver

249089 Rasenradsatz für LineDriver. Breite Rasenreifen mit wenig Druck. Zum Umbau des LineDriver auf Sportplatzmarkierungen.



MARKIERUNGSDÜSEN



LineLazer™ Düsen sind speziell für die Verarbeitung von sauberen, scharfen Linien ohne verschwommene Kanten entwickelt worden.

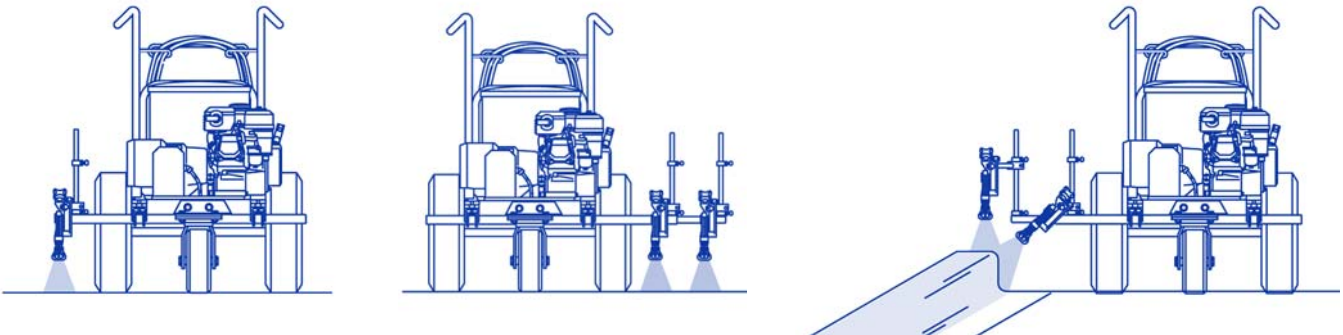
17 neue Düsengrößen sind der Familie hinzugefügt worden, die sich den höheren Leistungen der LineLazer™ Familie anpassen.

Neue einfache Entfernung von Düsenverstopfern.

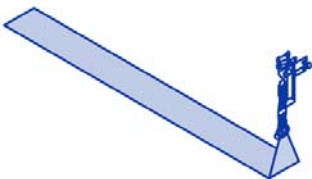
Es ist nicht länger erforderlich, das gesamte Düsenbauteil zu drehen, um die Verstopfung in der Düse zu entfernen.

Einfachere und schnellere Bedienung.

POSITIONIERUNG



LL5 DÜSENAUSWAHLTABELLE



Die Linienbreiten werden gemessen, indem die Düse 15 cm über der Oberfläche platziert ist. Die Breite kann durch Heben oder Senken der Pistole verändert werden.

Bei der Bestellung:
LL5-XXX ersetzen Sie XXX durch die gewählte Düsengröße.

Vergewissern Sie sich, dass die gewählte Fließmenge der Düse der Leistung des Spritzgerätes entspricht.

Linienbreite	Öffnungsgröße												
	0.013"	0.015"	0.017"	0.019"	0.021"	0.023"	0.025"	0.027"	0.029"	0.031"	0.033"	0.035"	0.039"
5 cm	213	215	217	219									
10 cm		315	317	319	321	323	325	327	329	331	333	335	
15 cm			417	419	421	423	425	427	429	431		435	
30 cm					621	623	625	627	629	631		635	639
Fließmenge L/Min.	.69	.91	1.17	1.47	1.79	2.15	2.54	2.96	3.42	4.42	4.98	6.18	7.51



ÜBER GRACO

Graco wurde 1926 gegründet und ist einer der weltweit führenden Anbieter von Flüssigkeitsfördersystemen und -komponenten. Graco-Produkte werden zum Fördern, Messen, Steuern, Dosieren und Auftragen vieler unterschiedlicher Medien im Bereich der Fahrzeugschmierung, in kommerziellen und industriellen Einrichtungen verwendet.

Der Erfolg des Unternehmens liegt in seiner unbedingten Verpflichtung zu technischer Exzellenz, herausragender Fertigungsqualität und konkurrenzlosem Kundendienst begründet. In enger Zusammenarbeit mit spezialisierten Händlern bietet Graco Systeme, Produkte und Technologien an, die weltweit als Qualitätsmaßstab für zahlreiche Flüssigkeitsförderlösungen gelten. Gracos Angebot umfasst Geräte für die Spritzlackierung, den Auftrag von Schutzbeschichtungen, die Farbzirkulation, Schmierung, den Auftrag von Dicht- und Klebemitteln sowie Hochleistungsgeräte für den unternehmerischen Einsatz. Durch seine kontinuierlichen Investitionen in der Handhabung und Steuerung von Flüssigkeiten wird Graco auch in Zukunft innovative Lösungen für einen diversifizierten Weltmarkt anbieten.

GRACO-NIEDERLASSUNGEN

KONTAKT

ANSCHRIFT

P.O. Box 1441
Minneapolis, MN 55440-1441
Tel: 612.623.6000
Fax: 612.623.6777

AMERIKA

MINNESOTA

Worldwide Headquarters
Graco Inc.
88-11th Avenue N.E.
Minneapolis, MN 55413

EUROPA

BELGIEN

Europäische Zentrale
Graco N.V.
Industrieterrein-Oude Bunders
Slakweidestraat 31
3630 Maasmechelen,
Belgien
Tel: 32.89.770.700
Fax: 32.89.770.777

ASIEN UND PAZIFISCHER RAUM

JAPAN

Graco K.K.
1-27-12 Hayabuchi
Tsuzuki-ku
Yokohama City, Japan 2240025
Tel: 81.45.593.7300
Fax: 81.45.593.7301

ASIEN UND PAZIFISCHER RAUM

CHINA

Graco Hong Kong Ltd.
Representative Office
Room 118 1st Floor
No.2 Xin Yuan Building
No.509 Cao Bao Road
Shanghai, P.R. China 200233
Tel: 86.21.649.50088
Fax: 86.21.649.50077

ASIEN UND PAZIFISCHER RAUM

KOREA

Graco Korea Inc.
Choheung Bank Building
4th Floor #1599
Gwanyang-Dong, Dongan-Ku,
Anyang-Si, Gyunggi-Do,
Korea 431-060
Tel: 82(Korea).31.476.9400
Fax: 82(Korea).31.476.9801

Alle Informationen, Illustrationen und Spezifikationen in dieser Broschüre basieren auf den Produktinformationen, die bei Drucklegung verfügbar waren. Änderungen vorbehalten.

Graco ist nach ISO 9001 zertifiziert.

Europa

+32 89 770 700
FAX +32 89 770 777
WWW.GRACO.BE